

steeds scherper gesteld. Heel wat kan ook betrekking op.

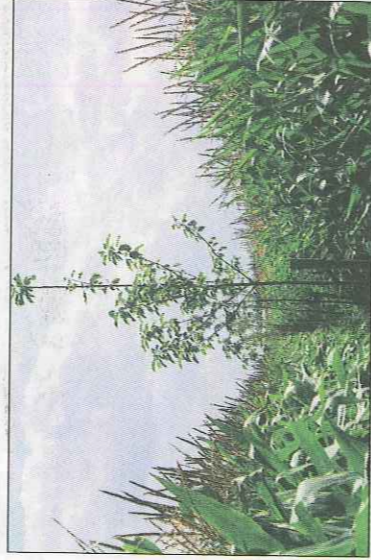
INSCHRIJVING VOOR SUBSIDIE AGROFORESTRY MOET BINNEN ZIJN TEGEN EIND DEZE MAAND Agroforestry vraagt het nodige denkwerk

Het combineren van een landbouwteelt met de aanplant van bomen is al een eeuwenoude praktijk in diverse gebieden van de wereld. Toch vergt de aanpassing aan de 21e eeuw toch nog heel wat denken en onderzoekswerk. Welke bomen passen op welk bedrijf met welke bodem en met welke teelten gecombineerd? Om op deze en vele andere vragen te antwoorden volgt het consortium agroforestry (VBV, Ugent, Groep Mouton, Inagro, BDB, Hogeschool Gent en ILVO) het in het voorjaar aangelegde boslandbouwveld in Lochristi van nabij op.

Subsidie

Ook juridisch zijn er nog enkele gaten te dichten. De Vlaamse regering zal hier in de nabije toekomst werk van maken, zo beloofde Frans Coussement van het kabinet Peeters, die de minister-president verving. De Vlaamse regering heeft een subsidie ingesteld voor landbouwers die op hun velden bomenrijen aanplanten en

In Lochristi vond vorige week vrijdag een infonamiddag plaats over agroforestry. Bij Boslandbouwsystemen plant men bomen op akkers en maaibeelden aan voor minstens 15 jaar. Hoewel de bomen met het gewas concurreren voor licht, nutriënten en water, zou de eindbalans voor de landbouwer ook economisch positief moeten uitdraaien.



Bij Agroforestry worden de teelten op elkaar afgestemd. Eerst kan de landbouwer gewone akkerbouwgewassen zoals maïs zetten. Daarna zal de lichtconcurrentie toenemen en wordt best overgeschakeld op bijvoorbeeld de grassteelt.

Heel wat vragen

Hoe ouder de bomen worden, hoe meer ze zullen concurreren met het gewas voor licht. Ook de wortels kunnen in concurrentie voor nutriënten treden. De trekkers van agroforestry in Vlaanderen zijn er echter van overtuigd dat het uiteindelijke bilan voor de boer ook financieel-economisch beter kan zijn. Zo zorgen de bomen door het reduceren van de wind voor een microklimaat met hogere lucht- en bodemtemperatuur.

Bij een noord-zuidoriëntatie van de bomenrijen zou de schaduwverking ook meevallen. Opvolging van het terrein in Lochristi zal onder andere hierover duidelijkheid geven.

wintergerst

GIGGA *ntisch!*

- ... in opbrengst*
- ... in HL-gewicht
- ... in legervastheid
- ... in vroegrijpheid



x



y



z



GIGGA

*LCG 2011:

- Spiere-Helkijn: 10.880 kg/ha
 - Tongeren: 10.168 kg/ha
- CARAH 2011:
- Ath: 13.297 kg/ha



PHILIP-SEEDS
THE SEED YOU NEED

dit combineren met een andere landbouwteelt. De subsidie kan - afhankelijk van het aantal intekeningen - tot 70% van de aanplantkost vergoeden. De bomen moeten daarvoor wel 15 jaar op het veld blijven. Geïnteres-

aldus nog Jan Bries.

"Met die investeringen en met dat doorgedreven onderzoek willen wij de Bodemkundige Dienst voor de volgende 65 jaar een toekomst verzekeren", zo besluiten onze gesprekspartners.